

NI PAUVRE
NI SOUMIS

Marche vers l'Elysée
« Ni pauvre, ni soumis ».
Samedi 29 mars 2008

Informations pratiques N°1

Les dernières infos pratiques à jour se trouvent
sur le blog du mouvement :
www.nipauvrenisoumis.org

N'oubliez pas de signer et de faire signer le pacte de soutien en ligne et de nous retourner les versions papier et **comptées** à l'APF, Direction de la communication, 17 bd Auguste Blanqui – 75013 PARIS

Contacts / Coordination

L'APF suit et coordonne l'organisation de la manifestation du 29 mars en collaboration avec l'agence événementielle « La Washing Machine » (LWM).

CONTACTS

pour toute question, vous pouvez joindre :

- Transports :

- Sylvain Bondoux (APF) 01 40 78 69 09 – sylvain.bondoux@apf.asso.fr
- Grégoire Borrel (LWM)

- Bénévolat :

- Fabrice Lopez (APF) 01 40 78 27 28 – dircom@apf.asso.fr
- Laëtitia Levesque Eveno (LWM)

- Organisation générale :

- Yann Beauson 01 40 78 69 44 (APF) – yann.beauson@apf.asso.fr –
- Sylvaine Séré de Rivières 01 40 78 69 60 (APF) – sylvaine.sere-de-rivieres@apf.asso.fr
- Frank Etienne (LWM) - npons@lawashingmachine.fr
- Diana Rachicourt (LWM)
- Cathy Simondin (LWM)

Dans les prochains jours, vous devez nous faire parvenir des informations concernant vos transports et les bénévoles. L'agence sera amenée à vous contacter directement à ces sujets.

1/ Organisation générale

A / Horaires de la journée

Le rassemblement des manifestants venant par leurs propres moyens est prévu à partir de 11 heures. Toutefois, en raison du grand nombre de participants attendus, il est indispensable d'échelonner l'arrivée des transports collectifs (autocars, minibus...) à partir de 9 heures.

09h00 : Place de la République

- Arrivée des premiers bus
- Dépose des manifestants
- Début de constitution du cortège

13h00 : Place de la République

- En fonction du nombre de participants, il est possible que le départ se fasse avant cet horaire

15h00 : Place de l'Opéra

- Premières arrivées du cortège
- Début des prises de parole à la tribune

- En fonction du nombre de participants, les derniers manifestants arriveront Place de l'Opéra entre 16h30 et 18 heures.

19h00 : Place de l'Opéra :

- Dispersion des derniers manifestants

B/ Organisation par région

Un découpage en 6 grandes régions de provenance des manifestants facilitera la logistique de transport et la composition du cortège.

Chaque région sera identifiée par une couleur :

- Rose pour le NORD
- Orange pour l'OUEST
- Rouge pour l'IDF
- Bleu pour l'EST
- Vert pour le CENTRE
- Jaune pour le SUD

Ces couleurs permettront :

- à l'organisation et aux forces de police d'orienter les véhicules de transport collectif vers la zone de stationnement qui leur sera affectée à Opéra.
- aux manifestants de rejoindre leur place dans le cortège et de se diriger vers la zone de reprise de leur véhicule de transport collectif

Elles seront utilisées :

- Pour la signalétique des véhicules de transport collectif (voir aussi point 2/A/)
- Place de la République pour identifier la place dans le cortège des manifestants de chaque région
- Place de l'Opéra pour identifier les zones de reprise des manifestants

Des ballons à l'hélium permettront de visualiser les zones affectées à chaque région Place de la République et Place de l'Opéra.



Vous seront communiquées ultérieurement dans le dossier pratique n°2 les informations concernant : la constitution précise des régions, la place de chaque région dans le cortège

C/ Dispositif d'accueil

a/ Sanitaires



Place de la République, au bord du terre-plein central, 54 cabines adaptées seront installées. 6 caravanes seront également réparties sur les 2 terre-pleins.

Place de l'Opéra, 24 cabines adaptées et 24 cabines autonomes seront réparties autour de la Place et dans les rues adjacentes.

b/ Dispositif de secours



Une assistance médicale en véhicule léger, avec deux médecins et deux infirmiers urgentistes, assurera les demandes d'intervention.

Place de la République,

2 postes de secours installés sur les 2 terre-pleins seront mis à la disposition de la Croix Rouge.
2 ambulances seront près de ces postes de secours avec 4 équipiers secouristes dans chaque.

Sur le parcours, lors de la marche

3 ambulances avec chacune 4 équipiers secouristes seront réparties sur le parcours :

- 1 au croisement des Bds de Strasbourg et St Denis
- 1 au niveau du métro Bonne Nouvelle
- 1 au niveau du métro Richelieu/Drouot.

2 ambulances avec chacune 4 équipiers secouristes suivent le cortège.

Place de l'Opéra

2 postes seront mis à la disposition de la Croix Rouge.

2 ambulances seront près des points de secours avec 4 équipiers secouristes.

Ce dispositif sera renforcé par les 3 ambulances fixes du parcours qui, au fur et à mesure et dès la fin du passage du cortège, rejoindront la place de l'Opéra.

Les 2 ambulances de fin de cortège se positionneront au Bd des Capucines.

c/ Sécurité et prévention

Lors de la marche, une équipe d'agents de sécurité et de bénévoles encadre les manifestants répartis par région.

d/ Camions atelier de réparation

2 camions atelier (22m3 avec hayon), équipés d'accessoires et outils nécessaires à la réparation des fauteuils (crevaillon...) sont répartis dans le cortège afin d'intervenir auprès des manifestants en difficulté.

D/ Défilé

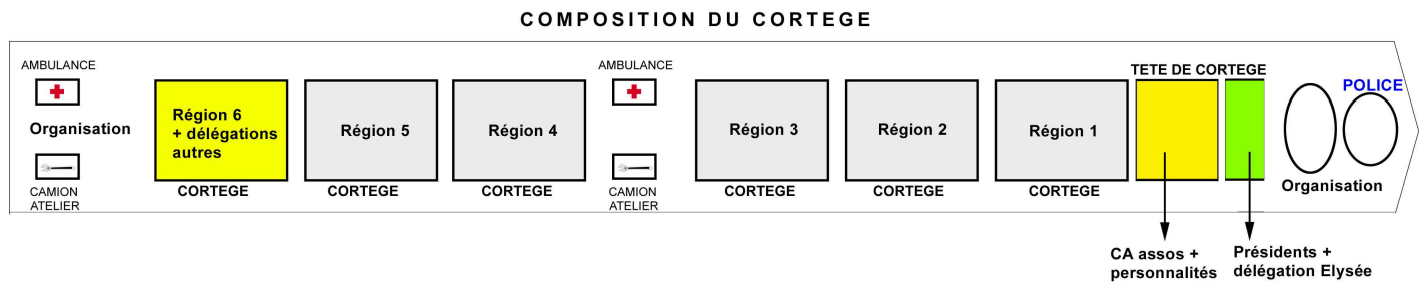
a/ Parcours

Le parcours de la manifestation emprunte les boulevards St Martin, St Denis, Bonne Nouvelle, Poissonnière, Montmartre, Des Italiens, Des Capucines pour arriver à la place de l'Opéra. Soit 2,4 km de parcours.

Une délégation de manifestants partira ensuite de l'Opéra pour remettre les pactes de soutien signés à l'Elysée (autorisation en attente.)



b/ Composition du cortège



- Le cortège sera constitué par grands groupes régionaux. Nous vous communiquerons l'emplacement des groupes régionaux ultérieurement.
- Dans chaque groupe régional, un camion sonorisé sera intégré afin de reprendre ou de lancer les slogans des manifestants.
- Ces **6 camions** seront identifiés aux couleurs des régions. Ils permettront aux manifestants de repérer leur emplacement dans le cortège en fonction de leur région. Ils permettront également de passer diverses annonces.
- **La tête de cortège** sera constituée de deux groupes :
 - 1^{er} groupe : les présidents des associations nationales signataires accompagnés des personnes qui se rendront en délégation à l'Elysée pour remettre les pactes de soutien.
 - 2^{ème} groupe : les conseils d'administration des associations signataires accompagnés de personnalités (politiques, syndicales...) qui nous soutiennent.
- **La queue de cortège** sera constituée de la région 6 (vraisemblablement Ile-de-France) à laquelle se joindront d'éventuelles délégations syndicales ou politiques qui souhaiteraient se joindre au défilé.

NB : les associations qui, en raison de leur nombre limité de manifestants, souhaitent se regrouper pour défiler, se verront affecter un groupe régional à rejoindre dans le cortège. **Ceci ne sera possible que dans la mesure où ces manifestants n'utilisent pas de transport collectif. Merci de nous communiquer ces informations le cas échéant.**

-> **Contact** : Yann Beauson (APF) 01 40 78 69 44 – yann.beauson@apf.asso.fr ou
Sylvaine Séré de Rivières (APF) 01 40 78 69 60 – sylvaine.sere-de-rivieres@apf.asso.fr

E/ Tribune, prises de parole

a/ Espace scénique Place de l'Opéra

Un podium mobile (camion) de 9 x 7 m sera installé sur le terre-plein de la bouche principale du métro (fermée à tout public dans la nuit). L'accès se fera par un escalier et par un élévateur. Un espace pour les intervenants est prévu à proximité de la tribune.

b/ Prises de parole

Dès les premières arrivées de manifestants Place de l'Opéra, des prises de parole seront organisées. Le déroulé de ces interventions (témoignages, responsables et représentants des associations nationales signataires) est encore à travailler et vous sera précisé ultérieurement.

2 / Transports

A / Vous arrivez et repartez en autocar ou minibus

Gestion de trafic

- Une logistique précise est organisée pour faciliter votre arrivée et la dépose Place de la République de vos manifestants ainsi que leur reprise et votre départ de la Place de l'Opéra.
- Afin de superviser les arrivées des bus et de gérer les flux, un PC d'organisation avec un coordinateur de gestion des trafics sera mis en place.

IL EST INDISPENSABLE QUE VOS VEHICULES DE TRANSPORT COLLECTIF SOIENT RAPIDEMENT RECENSES ET IDENTIFIES POUR QU'ILS PUISSENT BENEFICIER DE CETTE LOGISTIQUE.

TOUT VEHICULE QUI NE SERAIT PAS IDENTIFIE NE POURRA PAS ACCEDER AU LIEU DE RASSEMBLEMENT ET AU LIEU DE REPRISE !

LE TABLEAU DE RECENSEMENT DE VOS MOYENS DE TRANSPORT EST A DEMANDER A Sylvain Bondoux (APF) 01 40 78 69 09 – sylvain.bondoux@apf.asso.fr ET A LUI RENVOYER AU PLUS TARD LE VENDREDI 14 MARS ;

Une fois les véhicules dûment recensés et identifiés :

- L'organisation adressera un fichier de la signalétique bus, qui devra être imprimée aux normes demandées, par chaque région.
- Chaque véhicule devra impérativement afficher son origine afin d'être identifié et orienté par l'encadrement, puis reconnu par ses passagers lors de la dispersion.
- 4 affichettes A3 sur lesquelles seront lisiblement indiqués :
la ville, le département, l'organisme d'origine, un numéro de reconnaissance pour ses passagers et la zone de stationnement prédéfinie ; ces affichettes seront placées sur les pare-brise avant, arrière et latéraux de chaque véhicule.

ATTENTION ! Sans cette signalétique, les bus ne pourront pas accéder aux zones de déposes et reprises, contrôlées par les services de la Préfecture de Police.

a/ Arrivées des véhicules de transport collectif aux Portes de Paris - Accès Place de la République

Les véhicules de transport collectif accèderont à Paris par 4 points.

Les fonctionnaires de la circulation accueilleront les arrivées sur ces 4 points et faciliteront le trajet jusqu'à la Place de la République.

- Provenance Est A4 et Nord A3 > Porte de Vincennes sur les boulevards Sault et Davout.

Zone de temporisation : Cours de Vincennes.

L'arrivée à la place de la République se fera par le boulevard Voltaire.

Porte de Vincennes > avenue de la Porte de Vincennes > Cours de Vincennes > Place de la Nation > Bd Voltaire.

- Provenance Sud A6 > Place d'Italie

Temporisation Boulevard de l'Hôpital.

L'arrivée à la place de la République se fera par le boulevard du Temple

Place d'Italie > Bd de l'Hôpital > Quai d'Austerlitz > Pont Charles de Gaulle > Quai de la Rapé > Bd de la Bastille > Bd Beaumarchais > Bd des Filles du calvaire >

Bd du Temple.

- Provenance Ouest > Porte Dauphine

Temporisation Avenue Foch

L'arrivée à la place de la République se fera par le boulevard Magenta

Avenue Foch > avenue de Wagram > Bd de Courcelles > Bd de Malesherbes

> Place des St Augustins > rue de la Pépinière > Rue St Lazare > Rue de Châteaudun > Rue Lafayette > Bd Magenta.

- Provenance Nord A1 > Porte d'Aubervilliers

Temporisation boulevard Mc Donald entre les portes d'Aubervilliers et porte de la Chapelle.

L'arrivée à la Place de la République se fera par l'avenue de la République

Rue d'Aubervilliers > Rue de Crimée > Avenue de Flandre > Place de Stalingrad >

Bd de la Villette > Bd de Belleville > Avenue de la République.

b/ Dépose des manifestants : Place de la République

Le point de départ de la manifestation est organisé place de la République.

La dépose des manifestants s'effectue sur la place de la République, découpée en **3 zones de dépose.**

- 1/ Une zone sur la place de la République : côté Hôtel Holiday Inn et Caserne Vérines (pour les bus arrivant par le boulevard Voltaire et l'avenue de la République et Bd du Temple)
- 2/ Une zone réservée au début du boulevard Saint-Martin par un couloir aménagé et sécurisé (arrivée par Porte Dauphine)
- 3/ Une zone côté square Henri Christine par un couloir aménagé et sécurisé (Arrivée par Porte Dauphine)

c/ Transfert des véhicules de transport collectif vers l'Opéra et organisation du stationnement

Chaque car ou minibus ayant terminé sa dépose, est invité par le responsable de la gestion des cars à quitter la place de la République pour se diriger vers sa zone de stationnement prédéfinie dans des rues adjacentes de la place de l'Opéra.

Des bénévoles, aidés par les fonctionnaires de police, ont pour mission de guider les cars vers leur zone de stationnement.

Chaque chauffeur de car ou de minibus devra être à son volant jusqu'à la fin de la mise en stationnement de l'ensemble des véhicules, puis être de retour pour d'éventuels départs à partir de 15h00.

d/ Reprise des manifestants - Départ des véhicules de transport collectif en région

- Chaque région aura une zone de reprise bien définie en amont. Les zones de reprise des manifestants seront organisées dans les rues adjacentes à la Place de l'Opéra.
- 1 zone de reprise par région identifiée à la couleur de la région (Voir point 1/ B/)
- Dès leur arrivée à la Place de l'Opéra, les manifestants doivent impérativement conserver leur regroupement par région afin de rejoindre leur moyen de transport dans les meilleures conditions.
- Les équipes d'accueil et d'encadrement de bénévoles en périphérie de la Place accompagneront et orienteront les manifestants vers leur zone de reprise des bus, lors de la dispersion.
- Toutes les informations seront communiquées aux régions ultérieurement (qui elles-mêmes les transmettront aux transporteurs).

B / Vous arrivez et repartez en train ou en avion organisé par l'APF

a/ Transfert des gares et aéroports vers la Place de la République

- A votre arrivée en gare ou aéroport, des bénévoles seront en place pour vous accueillir et vous orienter.
- Des sanitaires adaptés seront installés.
- Des moyens de transport adaptés sont **prévus en priorité pour les personnes qui ne peuvent emprunter les transports en commun** parisiens en raison de leur inaccessibilité.

b/ Reprise des manifestants - Transfert vers les gares et aéroport de la Place de l'Opéra

- Des zones spécifiques de regroupement pour les transferts gare et aéroport seront organisées dans les rues adjacentes à la place de l'Opéra. Nous vous les communiquerons ultérieurement. Une signalétique indiquant les destinations (Gare de Lyon, Montparnasse etc..) sera mise en place.
- Pour certains groupes, en fonction de leur horaire de retour de train ou d'avion, des dispositions spécifiques seront mises en place pour leur permettre de quitter le cortège de manière anticipée.
- Dès leur arrivée à la Place de l'Opéra, les manifestants doivent impérativement rester groupés afin de rejoindre leur gare ou aéroport dans les meilleures conditions.

C / Vous arrivez et repartez individuellement

a/ En transport en commun

- Seules les bouches de métro situées sur les terre-pleins de la place de la République seront fermées aux usagers ; les autres resteront accessibles.
- En raison de la fermeture de certaines rues par les services de la Préfecture de Police, les lignes régulières de bus risquent de ne pas assurer les arrêts Place de la République et Place de l'Opéra (voir information RATP – non communiquée à aujourd'hui).
- Place de l'Opéra, le métro sera fermé. Il faudra vous reporter sur les stations les plus proches : Auber, Havre-Caumartin, 4 septembre, Pyramides, Chaussée d'Antin-Lafayette.

b/ En véhicule personnel

ATTENTION : Aucune prise en charge n'est prévue pour les véhicules individuels.

- L'organisation communiquera des informations concernant les parkings publics les plus proches, de la Place de la République et de la Place de l'Opéra.
- Aucune réservation ne sera gérée par l'organisation.

Pour les associations sur Paris et Ile-de-France

3 / Bénévoles

A/ Descriptif du dispositif

Pour la bonne organisation de la manifestation, nous sollicitons l'implication de 700 bénévoles ! Ceux-ci seront répartis en fonction des besoins définis ci-après dans le but de renforcer les équipes professionnelles d'accueil, d'encadrement, de logistique, de technique et de gardiennage.

Le dispositif général d'organisation s'appuiera sur quatre missions :

- Accueil-Info,
- Prévention-Sécurité,
- Technique,
- Info-Santé

Tous ces postes seront identifiés par des couleurs différentes de coupe-vent, ainsi que par un badge, ce qui permettra à toute personne de savoir à quel type de bénévoles il s'adresse.

Un groupe de **bénévoles LEADERS** sera formé en amont. Ils deviendront, lors du jour J, sous la tutelle des régisseurs avec lesquels ils travailleront, les leaders des groupes de bénévoles qui leurs seront attribués.

Accueil des bénévoles place de la République

- Une tente de 100 m2 sera positionnée sur le terre-plein « Square Henri Christine », face à la statue. Cette tente est aménagée en point d'accueil des bénévoles pour les briefs et retrait de badge, et en lieu de distribution des coupe-vents de différentes couleurs (permettant d'identifier les différentes fonctions).
- Un petit déjeuner leur sera offert ainsi qu'un panier-repas pour le déjeuner.

B/ Recrutement de bénévoles

700 bénévoles, ça ne se trouve pas comme ça !

Nous vous remercions de transmettre dans les meilleurs délais la liste de vos bénévoles

-> Fabrice Lopez (APF) 01 40 78 27 28 – dircom@apf.asso.fr

Nous ferons parvenir en retour à chaque bénévole le n° d'équipe dans laquelle nous l'aurons affecté ainsi que sa fiche de mission.

- **NB : Les personnes qui accompagnent vos manifestants ne sont pas des bénévoles de l'organisation et ne sont donc pas à inscrire.**
- **Les personnes à mobiliser devront être présentes tôt le matin et toute la journée du 29.**